

Chaque seconde compte ...

1 Placez des détecteurs de fumée

2 Testez chaque mois

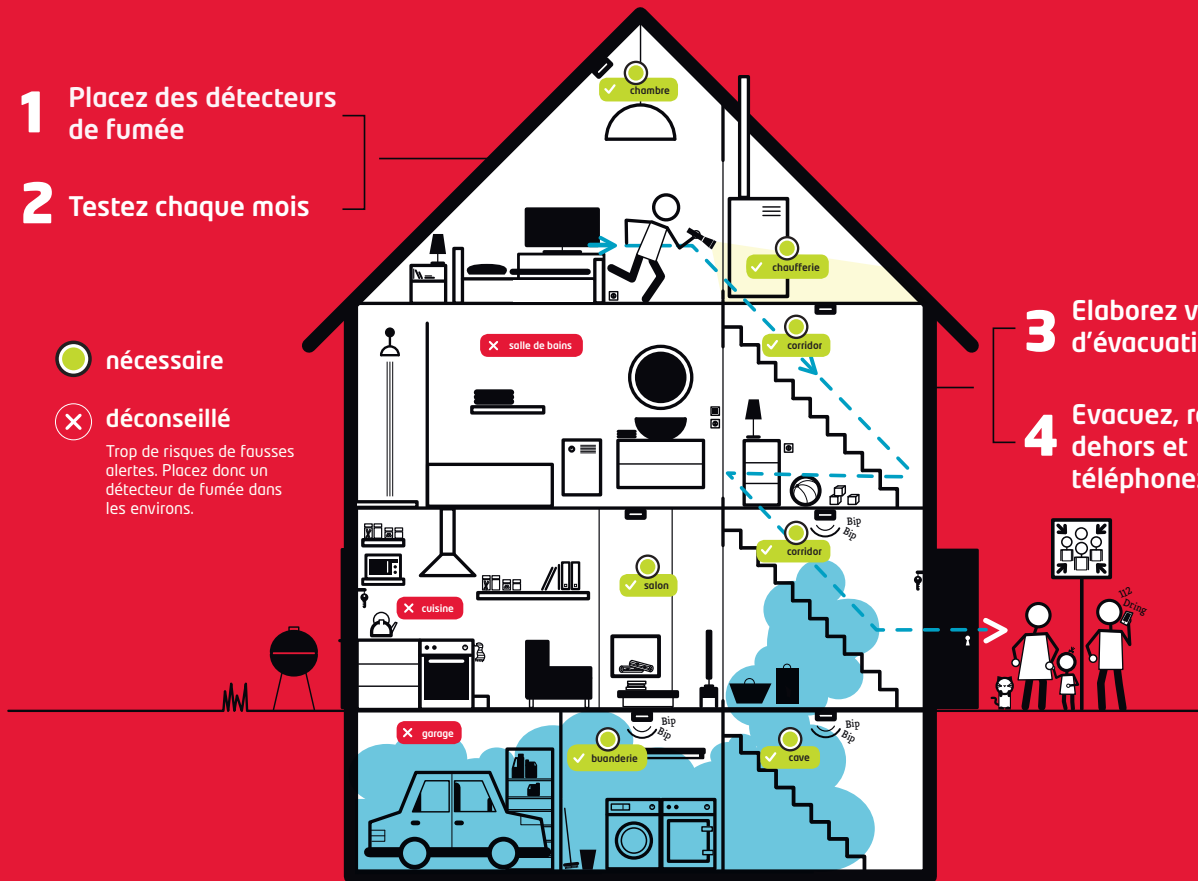
 nécessaire

 déconseillé

Trop de risques de fausses alertes. Placez donc un détecteur de fumée dans les environs.

3 Elaborez votre plan d'évacuation

4 Evacuez, restez dehors et téléphonez au 112

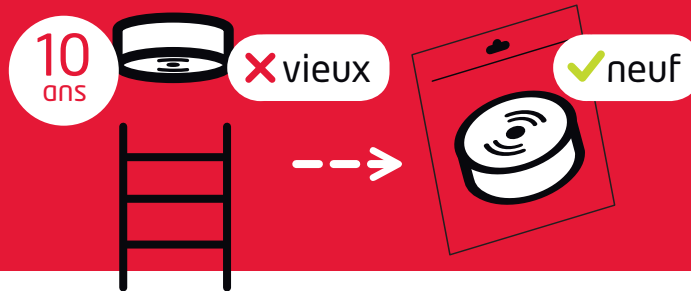


Votre
nezzz ...
dort aussi !

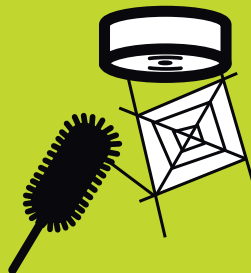


Quand vous dormez,
vous ne sentez rien.
Installez des
détecteurs de fumée.
Ils vont vous reveiller !

Remplacez
vos détecteurs
de fumée
après 10 ans



Dépoussiérez
vos détecteurs
de fumée



Enlevez la poussière
chaque mois avec
un torchon ou
un aspirateur.